

令和6年5月号

不動産物件情報



〈 大町市住宅情報発信事業協力企業 〉

*さくら不動産(株) 大町支店
大町市大町2949-1
電話 0261-23-7570

*有)五十嵐木材
大町市常盤6851-76
電話 0261-22-3544

*株)デイコレイト みらい不動産
松本市大字和田3584
電話 0263-31-5234

*株)信濃興産
大町市大町3150-1
電話 0261-22-9200

*株)中部住研
安曇野市豊科田沢4970-4
電話 0263-72-9321

*サンエネック(株)
松本市大手1-7-12
電話 0263-87-3923

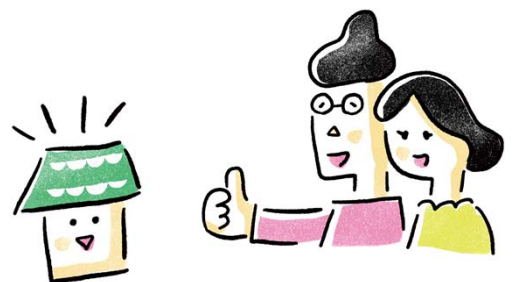
*株)ピュアハウス 大町事業所
大町市大町1046-14
電話 0261-85-0970

*株)優 彩
松本市鎌田1-3-17
ヨシエビル1階北
電話 0263-87-5041

☆お気軽にお問い合わせください。

☆すでに契約済み物件もございますのでご了解ください。

☆詳細につきましては、各協力企業へお問い合わせください。



〈大町市地区別マップ〉

平地区

レジャーが楽しめる湖やスキー場
源泉かけ流しの温泉
豊かな水と自然を思いっきり楽しめる地区。
冬になると1mほどの積雪が…
白馬村へのアクセスも良いです。

美麻地区

比較的標高が高く、積雪量が多いエリア。
菜の花や蕎麦の花など、四季の移り変わりを
体感しやすい地区。

八坂地区

山々に囲まれた、日本の原風景が残る
自然豊かな地区。
坂が多く起伏に富んだ地形で、美しい棚田
が広がります。



大町地区

信濃大町駅や大型スーパー、総合病院、銀行、
飲食店などが集まっている、市の中心地区。
コンパクトに便利さが揃っているため、
日常の移動は車ではなく自転車という人も。
田舎過ぎない暮らしを求めている方におすすめです。

常盤地区

水田が広がり、市内で最も積雪が少ない地域。
北部はアパートが立ち並んでおり、
飲食店や医療機関も充実。
安曇野市や松本市などにも出かけやすいです。

社地区

高台に家が点在しており、北アルプスの眺望が
ばっちりです。
南部には国宝の仁科神明宮があり、歴史や文化
を感じることができます。

〈住宅取得を応援します！〉

移住推進空き家改修事業補助金

新たに入居する空き家の改修費用の一部を補助します。

- ◆ 転入前過去3年間に大町市内に住所を有していない入居予定者で、市内に5年以上定住する人
- ◆ 申請者本人及び同一世帯の者全員が市税を滞納していないこと

[対象空き家]

- ◆ 入居予定者がいる、現に居住していない一戸建て住宅
- ◆ 過去に空き家改修事業補助金を受けていない空き家
- ◆ 過去に空き家流通促進事業補助金（リフォーム）を受けていない空き家

[対象経費]

- ◆ 主要構造部（玄関、台所、居間、浴室、トイレ等）・内装等の改修
- ◆ 改修時に発生する一般廃棄物処理業者による不要物撤去費用

※市内業者による10万円以上の改修
※居住前および事業の着手前の申請で、申請年度内に完了見込であること

[補助金額]

- ◆ 対象経費の1/2、上限30万円

詳しくはこちら→



マイホーム取得補助金

新築の場合 最大45万円
購入の場合 最大40万円

- ◆ 大町市内に定住のための住宅を新築又は購入し、自己の名義で所有権登記が完了した人
- ◆ 対象住宅に住民登録があり、補助金の交付を受けた日から5年以上定住する人
- ◆ 本人及び同一世帯の者全員が、市税を滞納していないこと
- ◆ 過去に補助金を受けていないこと

[補助金額]

- ◆ 基本補助 20万円
- ◆ 加算補助
 - ・ 市内建設業者により新築 5万円
 - ・ 申請書が50歳未満 5万円
 - ・ 子どもがいる場合 5万円※子どもの年齢要件あり
→さらに、三世帯同居・近居 1万円
(親世帯が同居又は市内に居住)
 - ・ ケーブルテレビ加入 上限4万円
 - ・ 居住誘導区域内で建築・購入 5万円

[申請期限]

- ◆ 住宅を取得（所有権登記）した日又は住民登録をした日のどちらか遅い方から6か月以内

※登記の日から2年以内の日付で対象住宅に住民登録していること

※その他要件等がございます

移住定住促進係にお問合せください

大町市協力事業者以外の住宅情報サイトからも探せます！

- 空き家の戸建て情報 「大町市 空き家」「ココスマ安曇野」などで検索！
- アパート情報 「大町市 賃貸（戸建て・アパート）」などで検索！
→各賃貸情報サイトへ

お問い合わせ先

大町市 地域振興部 まちづくり産業課 移住定住促進係
〒398-8601 長野県大町市大町3887
[TEL] 0261-21-1210 [FAX] 0261-23-4304
[E-mail] teijuu@city.omachi.nagano.jp



移住情報総合サイトは
こちら↑

大町市空き家バンク登録物件

一戸建て物件

※金額順

No.112	
250万円	売買
	
住 所	大町市八坂（舟場）
間取り	6DK
業者名	(株)ピュアハウス
備 考	

No.100	
450万円	売買
	
住 所	大町市美麻（新行）
間取り	11DK
業者名	(有)五十嵐木材
備 考	

No.115	
460万円	売買
	
住 所	大町市平(源汲口)
間取り	4LK
業者名	(株)ピュアハウス
備 考	

No.94	
6.0万円/月	賃貸
	
住 所	大町市大町（和町）
間取り	7DK
業者名	
備 考	

空き家バンクの最新情報は

こちらから↓



※八坂地域の空き家情報は、
信州やさか 八坂地域づくり協議会
[TEL] 0261-26-2001 まで!



住宅情報発信協力企業・管理物件

一戸建て物件

※金額順

売買物件 ①

380万円 常盤



住 所 大町市常盤
間取り 6K
業者名 さくら不動産(株)
備 考

売買物件 ②

420万円 大町



住 所 大町市大町 (大新田町)
間取り 4K
業者名 さくら不動産(株)
備 考

売買物件 ③

500万円 平



住 所 大町市平 (高瀬ハイランド)
間取り 2DK
業者名 さくら不動産(株)
備 考

売買物件 ④

580万円 常盤



住 所 大町市常盤 (清水)
間取り 5DK
業者名 (株)ピュアハウス
備 考

売買物件 ⑤

600万円 大町



住 所 大町市大町 (不二塚町)
間取り 6DK
業者名 (株)ピュアハウス
備 考

売買物件 ⑥

710万円 平



住 所 大町市平 (高瀬ハイランド)
間取り 6LDK
業者名 さくら不動産(株)
備 考

売買物件 ⑦

800万円 大町



住 所 大町市大町 (不二塚町)
間取り 6DK
業者名 (株)ピュアハウス
備 考

売買物件 ⑧

800万円 大町



住 所 大町市大町 (俵町)
間取り 6DK
業者名 さくら不動産(株)
備 考

売買物件 ⑨

830万円 美麻



住 所 大町市美麻 (二重)
間取り 10DK
業者名 (株)中部住研
備 考

住宅情報発信協力企業・管理物件

一戸建て物件

※金額順

売買物件 ⑩	
980万円	大町
	
住 所	大町市大町（神栄町）
間取り	7LDK
業者名	さくら不動産(株)
備 考	

売買物件 ⑪	
1,499万円	常盤
	
住 所	大町市常盤
間取り	5LDK
業者名	さくら不動産(株)
備 考	

売買物件 ⑫	
1,798万円	大町
	
住 所	大町市大町
間取り	5LDK
業者名	(株)デイコレイト みらい不動産
備 考	

売買物件 ⑬	
1,999万円	常盤
	
住 所	大町市常盤
間取り	5DK
業者名	さくら不動産(株)
備 考	リフォーム中

売買物件 ⑭	
7,380万円	平
	
住 所	大町市平
間取り	3SLDK
業者名	(株)中部住研
備 考	ドッグラン付き

住宅情報発信協力企業・管理物件

アパート

※金額順

アパート①	
4.7万円/月	大町
	
住 所	大町市大町（俵町）
間取り	2LDK
業者名	(株)信濃興産
備 考	102

アパート②	
6.5万円/月	大町
	
住 所	大町市大町（神栄町）
間取り	2DK
業者名	(株)信濃興産
備 考	1号

アパート③	
6.5万円/月	大町
	
住 所	大町市大町（神栄町）
間取り	2DK
業者名	(株)信濃興産
備 考	2号

住宅情報発信協力企業・管理物件

店舗・事務所（賃貸・売買）

※金額順

店舗・事務所 ①	
4.5万円/月	賃貸
	
住 所	大町市平（温泉郷）
間取り	
業者名	(株)中部住研
備 考	

店舗・事務所 ②	
8.0万円/月	賃貸
	
住 所	大町市大町
間取り	
業者名	(株)信濃興産
備 考	

店舗・事務所 ③	
12.0万円/月	賃貸
	
住 所	大町市大町（下仲町）
間取り	
業者名	(株)信濃興産
備 考	

店舗・事務所 ④	
16.0万円/月	賃貸
	
住 所	大町市大町（仁科町）
間取り	
業者名	(株)信濃興産
備 考	駅前店舗 2F

店舗・事務所 ⑤	
35.0万円/月	賃貸
	
住 所	大町市大町（仁科町）
間取り	
業者名	(株)信濃興産
備 考	駅前店舗 1F

店舗・事務所 ⑦	
1,200万円	売買
	
住 所	大町市平（温泉郷）
間取り	
業者名	さくら不動産(株)
備 考	元寄宿舎とアパートの2棟

店舗・事務所 ⑧	
2,680万円	売買
	
住 所	大町市常盤
間取り	
業者名	さくら不動産(株)
備 考	住居付

店舗・事務所 ⑨	
2,980万円	売買
	
住 所	大町市八坂
間取り	ワンルーム
業者名	ピュアハウス
備 考	

住宅情報発信協力企業・管理物件

土 地

※金額順

土地 ①	
165万円	大町
	
住 所	大町市大町 (北山田町)
面 積	272.69㎡ (82.48坪)
業者名	(株)ピュアハウス
備 考	

土地 ②	
200万円	社
	
住 所	大町市社 (閨田)
面 積	338.00㎡ (102.24坪)
業者名	(株)中部住研
備 考	

土地 ③	
200万円	大町
	
住 所	大町市大町 (山田町)
面 積	159.41㎡ (48.22)
業者名	(株)ピュアハウス
備 考	

土地 ④	
300万円	大町
	
住 所	大町市大町 (大新田町)
面 積	318.00㎡ (96.19坪)
業者名	(有)五十嵐木材
備 考	

土地 ⑤	
300万円	社
	
住 所	大町市社
面 積	980.00㎡ (296.45坪)
業者名	(株)中部住研
備 考	

土地 ⑥	
320万円	大町
	
住 所	大町市大町 (大新田町)
面 積	391.43㎡ (118.40坪)
業者名	(有)五十嵐木材
備 考	

土地 ⑦	
350万円	大町
	
住 所	大町市大町 (幸町)
面 積	438.28㎡ (132.57坪)
業者名	さくら不動産(株)
備 考	

土地 ⑧	
358万円	社
	
住 所	大町市社
面 積	1,974.00㎡ (597.13坪)
業者名	(有)五十嵐木材
備 考	

土地 ⑨	
365万円	社
	
住 所	大町市社 (曾根原)
面 積	806.00㎡ (243.81坪)
業者名	(有)五十嵐木材
備 考	

住宅情報発信協力企業・管理物件

土地

※金額順

土地 ⑩	
374万円	平
	
住 所	大町市平
面 積	1547.00㎡ (467.96坪)
業者名	(有)五十嵐木材
備 考	

土地 ⑪	
380万円	常盤
	
住 所	大町市常盤 (上一)
面 積	203.31㎡ (61.50坪)
業者名	(株)中部住研
備 考	解体後更地で引渡し

土地 ⑫	
380万円	大町
	
住 所	大町市大町
面 積	258.40㎡ (78.16坪)
業者名	(有)五十嵐木材
備 考	

土地 ⑬	
390万円	常盤
	
住 所	大町市常盤 (泉)
面 積	485.92㎡ (146.99坪)
業者名	さくら不動産(株)
備 考	

土地 ⑭	
390万円	常盤
	
住 所	大町市常盤 (泉)
面 積	467.01㎡ (141.27坪)
業者名	さくら不動産(株)
備 考	

土地 ⑮	
400万円	平
	
住 所	大町市平 (借馬)
面 積	562.00㎡ (170.00坪)
業者名	(株)中部住研
備 考	

土地 ⑯	
410万円	常盤
	
住 所	大町市常盤 (須沼)
面 積	480.00㎡ (145.20坪)
業者名	さくら不動産(株)
備 考	

土地 ⑰	
428万円	平
	
住 所	大町市平
面 積	708.00㎡ (214.17坪)
業者名	さくら不動産(株)
備 考	

土地 ⑱	
430万円	大町
	
住 所	大町市大町 (俵町)
面 積	589.27㎡ (178.25坪)
業者名	さくら不動産(株)
備 考	

住宅情報発信協力企業・管理物件

土 地

※金額順

土地 ⑱	
440万円	大町
	
住 所	大町市大町 (高見町)
面 積	424.80㎡ (128.50坪)
業者名	(株)信濃興産
備 考	

土地 ⑳	
450万円	常盤
	
住 所	大町市常盤 (上一)
面 積	245.81㎡ (74.36坪)
業者名	(株)信濃興産
備 考	

土地 ㉑	
450万円	大町
	
住 所	大町市大町 (九日町)
面 積	449.99㎡ (136.12坪)
業者名	さくら不動産(株)
備 考	

土地 ㉒	
450万円	常盤
	
住 所	大町市常盤 (泉)
面 積	493.27㎡ (149.21坪)
業者名	さくら不動産(株)
備 考	

土地 ㉓	
490万円	常盤
	
住 所	大町市常盤 (西山)
面 積	604.61㎡ (182.89坪)
業者名	(株)中部住研
備 考	

土地 ㉔	
500万円	平
	
住 所	大町市平 (築場)
面 積	671.47㎡ (203.12坪)
業者名	(株)信濃興産
備 考	現状での引き渡し

土地 ㉕	
500万円	社
	
住 所	大町市社 (宮本)
面 積	1,654.00㎡ (500.33坪)
業者名	さくら不動産(株)
備 考	

土地 ㉖	
500万円	社
	
住 所	大町市社 (松崎)
面 積	522.00㎡ (157.90坪)
業者名	(有)五十嵐木材
備 考	

土地 ㉗	
510万円	常盤
	
住 所	大町市常盤 (上一)
面 積	360.95㎡ (109.18坪)
業者名	さくら不動産(株)
備 考	

住宅情報発信協力企業・管理物件

土地

※金額順

土地 ㉘	
520万円	平
	
住 所	大町市平 (温泉郷)
面 積	375.64㎡ (113.63坪)
業者名	(株)信濃興産
備 考	

土地 ㉙	
550万円	大町
	
住 所	大町市大町 (大新田町)
面 積	330.00㎡ (99.82坪)
業者名	さくら不動産(株)
備 考	

土地 ㉚	
550万円	常盤
	
住 所	大町市常盤 (上一)
面 積	455.99㎡ (137.93坪)
業者名	さくら不動産(株)
備 考	

土地 ㉛	
580万円	常盤
	
住 所	大町市常盤 (上一)
面 積	549.00㎡ (166.07坪)
業者名	(有)五十嵐木材
備 考	

土地 ㉜	
620万円	平
	
住 所	大町市平
面 積	1025.00㎡ (310.06坪)
業者名	さくら不動産(株)
備 考	

土地 ㉝	
660万円	常盤
	
住 所	大町市常盤
面 積	547.44㎡ (165.60坪)
業者名	サンエネック(株)
備 考	

土地 ㉞	
700万円	大町
	
住 所	大町市大町
面 積	519.18㎡ (157.05坪)
業者名	(株)信濃興産
備 考	

土地 ㉟	
736万円	常盤
	
住 所	大町市常盤
面 積	609.00㎡ (184.22坪)
業者名	サンエネック(株)
備 考	

土地 ㊱	
800万円	大町
	
住 所	大町市大町 (高見町)
面 積	365.93㎡ (110.70坪)
業者名	(株)信濃興産
備 考	

住宅情報発信協力企業・管理物件

土地

※金額順

土地 ⑳	
900万円	平
	
住 所	大町市平
面 積	1488.00㎡ (450.12坪)
業者名	さくら不動産(株)
備 考	

土地 ㉑	
980万円	大町
	
住 所	大町市大町 (光明町)
面 積	1,263.43㎡ (382.19坪)
業者名	(株)信濃興産
備 考	

土地 ㉒	
994万円	常盤
	
住 所	大町市常盤
面 積	547.56㎡ (165.63坪)
業者名	(株)ピュアハウス
備 考	

土地 ㉓	
1,100万円	社
	
住 所	大町市社 (松崎)
面 積	489.40㎡ (148.04坪)
業者名	サンエネック(株)
備 考	

土地 ㉔	
1,650万円	大町
	
住 所	大町市大町
面 積	831.21㎡ (251.44坪)
業者名	サンエネック(株)
備 考	

土地 ㉕	
2,000万円	常盤
	
住 所	大町市常盤 (泉)
面 積	2068.28㎡ (625.66坪)
業者名	(株)信濃興産
備 考	

土地 ㉖	
2,800万円	大町
	
住 所	大町市大町
面 積	3,055㎡ (924.14坪)
業者名	(株)信濃興産
備 考	

Town at the foot of the Northern Alps

北アルプスの麓 長野県大町市

オンライン移住相談 実施中！

月～金 9：00～17：00のあいだ
(土日祝日は事前にご相談ください)

電話やメールでなくお顔を見ながら相談できる環境をつくりたい…との想いで、限られた時間内ではありますがオンラインで移住相談を受け付けます。大町での暮らしや仕事など気になること不安なことをぜひご相談ください。

STEP1

希望日の3日前までに下記の内容をメールもしくは電話でご連絡ください。

- ①氏名
- ②住所
- ③電話番号（携帯番号）
- ④メールアドレス
- ⑤ご希望の相談日時
- ⑥ご利用希望のアプリ（ZoomもしくはSkype）
- ⑦相談内容（移住全般、住まい、仕事、子育て環境等）

STEP2

予約の日程が決まり次第、当日アクセスいただくURLをメールでお知らせします。

STEP3

当日、相談時間になりましたら、お手持ちのパソコン（カメラ・マイク内蔵のもの）もしくはタブレットやスマートフォンで事前に送付したURLへアクセスしてください。

※Wi-Fi環境でご利用されることをおすすめします。
※アプリのダウンロードが必要になる場合があります。

STEP4

移住相談スタート！
移住に関して不安なこと、気になること、何でもご相談ください。

START

■相談料：無料（ただし通信費は自己負担）

■申込み期限：相談希望日の3日前まで



お問合せ・申込み

大町市定住促進協働会議

（大町市役所まちづくり産業課移住定住促進係内）

☎ 0261-21-1210

✉ teijuu@city.omachi.nagano.jp

〒398-8601

長野県大町市大町3887番地

北アルプスの麓 信濃大町

おおまびよんと巡る



オンライン魅力体験ツアー



大町市の魅力を気軽に体験できるオーダーメイドのオンラインツアーを開催！
保育園、学校、公園、スーパー、病院、商店街、公営住宅、市民農園 etc...
皆さまのご希望に合わせてオンラインで市内をご案内します。



ご自宅から
気軽に大町市を見学！

職員が Zoom を繋いだ
タブレットを持って
市内を案内



- 実施日：平日随時 1時間～2時間程度
- 利用方法：Zoom を使用します
- 費用：無 料 ※インターネット通信料は参加者負担です。
- 募集組数：1日1組
- 申込締切：利用希望日の1週間前

申込方法

QRコードから申込フォームにご入力いただくか、

裏面の申込書をご記入の上、メールまたは FAX でお申し込みください。



申込フォーム

信濃大町
魅力体験
ツアー

住み家 めぐりと 食体験

「信州に移住したいけれど住まいはどうしよう？」
「家に関する情報が少なくて探しにくい…」
そんな方のためのツアーです！

2024 6月

1 SAT — 2 SUN

- ☑ 古民家リノベ、公営住宅、空き家物件など様々なお家を見学
- ☑ 先輩移住者との交流会で情報収集・人脈づくり
- ☑ イワナ塩焼き、ネギ味噌おにぎりなど、源流のまちで食体験



- 定員 ■ 16名 (先着順) 最少催行人数 4名
- 参加費 ■ 12,000円 (1日目夕食 2日目朝・昼食を含む)
小学生 9,800円 未就学児 8,600円
(参加決定後、決済サイトよりお支払いください)
- 宿泊 ■ マルハン爺ガ岳ロッジ (大町市平 4817)
- 集合 ■ 信濃大町駅 または 大町市役所
- 主催 ■ 長野県大町市定住促進協議会
〒398-8601 長野県大町市大町 3887 TEL: 0261-21-1210
- 企画 ■ 合同会社 北アルプス学びと遊びの旅行社 担当: 小林
運 営 〒398-0002 長野県大町市大町 1559-4 TEL: 0261-85-0560 FAX: 0261-85-0557
長野県知事登録旅行業 第 地域 - 664 号

最新情報・お申し込みはこちら



<https://omachi-iju24es.peatix.com/>

申込締め切り 5月20日(月)